

LES CRÉATIONS STURMFREI
THÉÂTRE DE RECHERCHE CONTEMPORAINE,
PLURIDISCIPLINAIRE ET EXPÉRIMENTALE
WWW.CIESTURMFREI.CH

COMPAGNIE STURMFREI
CASE POSTALE 374 - 1211 GENEVE 4
SUISSE

MAYA BÖSCH, ARTISTIC DIRECTOR & FOUNDER
METTEURE EN SCÈNE
DEUX FOIS PRIX SUISSE DE THÉÂTRE
MBOESCH@CIESTURMFREI.CH
+41(0)76 615 50 60

2000



CRÉATION :
«HAMLETMASCHINE» / MÜLLER
UNTERFÜHRUNG ESCHER WYSS ZÜRICH

2001



CRÉATION :
«CRAVE (MANQUE)» / KANE
LE GALPON GENEVE

2002



MISE EN LECTURE :
«VOLEUR DE VIE» / PETR
LA COMÉDIE DE GENEVE

2002



CRÉATION :
«GENEVA.LOUNGING» / BERTHOLET
LA COMÉDIE DE GENEVE

2003



PERFORMANCE, HAPPENING :
«ELEKTRATEXT» / MÜLLER
VILLA BERNASCONI GRAND-LANCY

2004



CRÉATION :
«JOCASTE» / FABIEN
T50 GENEVE

2004



HAPPENING :
«LUI PAS COMME LUI» / JELINEK
T50 GENEVE & TOURNÉE

2005



CRÉATION :
«HUNGER ! RICHARD III» / SHAKESPEARE
LA COMEDIE DE GENEVE

2006-2007



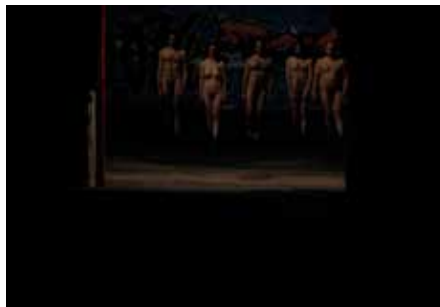
CRÉATION COLLECTIVE
«INFERNO» / DANTE
GRÜ TRANSTHEATRE GENEVE

2006-2008



CRÉATION / INSTALLATION :
«STATIONS URBAINES : EIN SPORTSTÜCK» / JELINEK
SUR LE TOIT DU THÉÂTRE SAINT-GERVAIS & TOURNÉE

2006



HAPPENING :
«PROTEST WALK» / DANTE
HOMMAGE AU GALPON

2006-2008



CRÉATION :
«WET !» / JELINEK
THEATRE DE L'ORANGERIE GENEVE & TOURNÉE

LES CRÉATIONS STURMFREI
THÉÂTRE DE RECHERCHE CONTEMPORAINE,
PLURIDISCIPLINAIRE ET EXPÉRIMENTALE
WWW.CIESTURMFREI.CH

COMPAGNIE STURMFREI
CASE POSTALE 374 - 1211 GENEVE 4
SUISSE

MAYA BÖSCH, ARTISTIC DIRECTOR & FOUNDER
METTEURE EN SCÈNE
PRIX SUISSE DE THÉÂTRE
MBOESCH@CIESTURMFREI.CH
+41(0)76 615 50 60

2008



PERFORMANCE :
«L'HOMME ASSIS DANS LE COULOIR» / DURAS
GRÜ GENÈVE

2009



CRÉATION :
«DEFICIT DE LARMES» / KOKAJ, JELINEK, PASOLINI...
GRÜ TRANSTHÉÂTRE GENÈVE

2010



PERFORMANCE :
«EXPLOSION» / KIREZ
BLACK BOX GRÜ GENÈVE

2010



CRÉATION :
«SOUTERRAINBLUES» / HANDKE
BLACK BOX GRÜ GENÈVE

2010-2011



CRÉATION :
«DRAMES DE PRINCESSES» / JELINEK
LA COMÉDIE DE GENÈVE & TOURNÉE

2011



WORKSHOP :
«THE BEAT GENERATION»
THÉÂTRE NATIONAL DE BRETAGNE, RENNES

2011



PERFORMANCE :
«HOWL» / GINSBERG
MAMCO, MUSÉE D'ART MODERNE ET CONTEMPORAIN GENÈVE

2011-2012



CRÉATION :
«HOPE, HOWL» / GINSBERG
BIENNALE CHARLEROI-DANSES (BE) & TOURNÉE

2012



HAPPENING :
«HOWLUCINATION» / GINSBERG
ESPACE URBAIN, ZABRISKI POINT GENÈVE & TOURNÉE

2012



CRÉATION
«A STATEMENT ON BODY, SOUND, SPACE & TIME»
D'APRÈS FRANZ SCHUBERT, GRÜ GENÈVE

2013



HAPPENING :
«CHEVAL DE BATAILLE» / BÖSCH & GOLAY
ZABRISKI POINT, GENÈVE

2013



CRÉATION :
«TOPOGRAPHIE DÉSIRS» / JELINEK, PLATH, MEINHOF...
MAISON UTOPIANA GENÈVE

LES CRÉATIONS STURMFREI
THÉÂTRE DE RECHERCHE CONTEMPORAINE,
PLURIDISCIPLINAIRE ET EXPÉRIMENTALE
WWW.CIESTURMFREI.CH

COMPAGNIE STURMFREI
CASE POSTALE 374 - 1211 GENEVE 4
SUISSE

MAYA BÖSCH, ARTISTIC DIRECTOR & FOUNDER
METTEURE EN SCÈNE
PRIX SUISSE DE THÉÂTRE
MBOESCH@CIESTURMFREI.CH
+41(0)76 615 50 60

2013



CRÉATION :
«SCHREIB MIR DAS LIED VOM TOD» / MORRICONE & MÜLLER
ARSENIC LAUSANNE & TOURNÉE

2014



PUBLICATION, PREMIER NUMÉRO :
«ON SPACE» - ISBN 978-2-9700949-0-6

2015-2017



CRÉATION
«TRAGEDY RELOADED, PRÉLUDE I» / JELINEK
FESTIVAL ELECTRON LE COMMUN GENEVE & TOURNÉE

2015



PRIX SUISSE DE THÉÂTRE
POUR MAYA BÖSCH
CONFÉDÉRATION SUISSE POUR LA CULTURE

2016



PUBLICATION, DEUXIÈME NUMÉRO :
«ON BODY» - ISBN 978-2-9700949-1-3

2016



CRÉATION :
«TRAGEDY RELOADED, PRÉLUDE II» / ESCHYLE & JELINEK
FLUX LABORATORY CAROUGE & TOURNÉE

2017



PERFORMANCE ET FILM :
«DADA NIET» / SCHLURICK & BÖSCH
FLUX LABORATORY GENEVE & ZURICH

2017



RÉALISATION FILM :
«RISS / FÉLURE / CREPA» / BÖSCH
TOURNÉ À GIBELLINA EN SICILE

2017



INSTALLATION PLURIDISCIPLINAIRE :
«EXPLOSION OF MEMORIES» / BÖSCH
LE COMMUN & CENTRE DE LA PHOTO GENEVE

2017



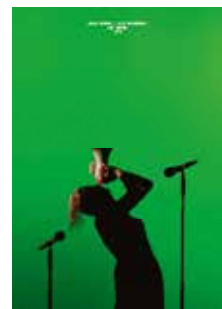
PERFORMANCE :
«LA FORÊT D'O» / AVEC CENT CITOYEN.NE.S
LE COMMUN, BÂTIMENT D'ART CONTEMPORAIN - GENEVE

2018



PERFORMANCE :
«LA FORÊT D'O» / HAPPENING
PORT AEGIALI, AMORGOS, GRÈCE

2019



PUBLICATION, TROISIÈME NUMÉRO :
ON SOUND - ISBN 978-2-9700949-2-0

LES CRÉATIONS DE LA COMPAGNIE STURMFREI
THÉÂTRE DE RECHERCHE CONTEMPORAINE,
PLURIDISCIPLINAIRE ET EXPÉRIMENTALE
WWW.CIESTURMFREI.CH

COMPAGNIE STURMFREI
CASE POSTALE 374 - 1211 GENEVE 4
SUISSE

MAYA BÖSCH, ARTISTIC DIRECTOR & FOUNDER
METTEURE EN SCÈNE
PRIX SUISSE DE THÉÂTRE
MBOESCH@CIESTURMFREI.CH
+41(0)76 615 50 60

2019



MISE EN ESPACE :
PIÈCES DE GUERRE EN SUISSE
THÉÂTRE OUVERT ET CENTRE CULTUREL SUISSE (CCS) PARIS

2019



CRÉATION :
PIÈCES DE GUERRE EN SUISSE / RYCHNER
VIDY-LAUSANNE & TOURNÉE

2020



PUBLICATION, QUATRIÈME NUMÉRO :
«ON TIME» - ISBN 978-2-9700949-3-7

2020 - 2022

Monter
sur le ring

ARTISTE ASSOCIÉE
MANÈGE MAUBEUGE (FR), SCÈNE NATIONALE

«Monter sur le ring» est un spectacle de théâtre expérimental qui explore les frontières entre le théâtre et le cinéma. Il met en scène une jeune femme qui se confronte à un monde de violence et de manipulation. Le spectacle est une œuvre puissante et provocante, qui interroge le rôle de la femme dans la société contemporaine.



ARTISTE ASSOCIÉE
MANÈGE MAUBEUGE (FR), SCÈNE NATIONALE

2021



RE-CRÉATION :
«HOWL» / GINSBERG
FESTIVAL CABARET DE CURIOSITÉ, AULNOYE-AYMÉRIES (FR)

2021



SPECTACLE DE SORTIE, HETSr MANUFACTURE-LAUSANNE :
«SUR LA VOIE ROYALE» / JELINEK
FESTIVAL SUPER VIA, SCULFORT, MANÈGE MAUBEUGE

2021



CRÉATION :
«MANUEL D'EXIL» / COLIC
THÉÂTRE ST GERVAIS GENEVE & TOURNÉE

2022



RÉALISATION FILM :
«FLIRT(S)» / BÖSCH
TOURNÉ EN HAUTS-DE-FRANCE

2022



CRÉATION :
«CONCERT À LA CARTE» / KROETZ
LE POCHÉ / GVE, SUISSE

2022



TOURNÉE :
«HOWL» / GINSBERG
THÉÂTRE DU GRÜTLI & TOURNÉE

2022



PRIX SUISSE DE THÉÂTRE POUR MAYA BÖSCH
«MANUEL D'EXIL» / COLIC ; MEILLEUR SPECTACLE DE L'ANNÉE 2021
CONFÉDÉRATION SUISSE POUR LA CULTURE

COMPAGNIE STURMFREI
CASE POSTALE 374
1211 GENEVE 4
+41 76 615 50 60
WWW.CIESTURMFREI.CH

MAYA BÖSCH
DIRECTRICE ARTISTIQUE & FONDATRICE
MBOESCH@CIESTURMFREI.CH

ESTELLE ZWEIFEL
ADMINISTRATION
ESTELLE@BUREAUDELAJOIE.CH

YOUTUBE CHANNEL STURMFREI
<https://www.youtube.com/channel/UCVdmKhR9ytLeWMzo3PbYjhg>

